



Muchos cuartos, más paredes, una solución: los **Sistemas de Raíles de Pared** provita. Soporte discreto y efectivo en el campo medicinal de todos los días.

Verdaderamente de tu lado





Página **Contenido**

- 4 Rail de Pared
- 5 Soportes de Infusión
- 9 Carro móvil para rail de pared
- 10 Accesorios

Calidad en todo aspecto

Innovaciones significan para nosotros, retos que con gusto enfrentamos. Y por la cual, Provita se ha sobresalido ya por más de 50 años en lo que se refiere a productos técnico-médicos como „Made in Germany“. Nuestra reputación sobresaliente no se debe solamente a la calidad de nuestros productos, sino que también y de la misma forma al contacto con nuestros clientes y socios comerciales.

Nos vemos a nosotros mismos como socios de la industria y comercia en el servicio de la salud. Somos competentes y accesibles, y con todo el sentido de la palabra: mano a mano con Alemán e Inglés, al igual que Español, Ruso, Polaco y Francés, los cuales son hablados perfectamente en nuestra oficina.

Para Provita, el contacto personal, amigable y confidente con nuestros clientes no es un concepto teórico total pero en su lugar, un modelo de vida diario.



Siempre en deber

Los Sistemas de Raíl de Pared provita ya se han comprobado así mismos en miles de especialidades. Los raíles de pared son fabricados en Provita y en combinación con nuestros otros productos, entregamos todo de una sola mano. Los sistemas pueden ser utilizados en los cuartos de cuidados intensivos y cuartos generales, al igual que en el cuarto de pre-operación, post-operación o en la práctica médica. Numerosas posibilidades de variaciones y una extensiva línea de accesorios ofrecen una solución para cada requisito especial.

Los raíles están hechos en acero inoxidable de gran valor y son entregados para un ensamblado simple al incluir material de montaje. Y por motivo de que cada adjunto tiene sus propias medidas, contamos como uno de nuestros logros, la manufactura-

ción de longitudes especiales. El sistema de montaje sofisticado provee un montaje rápido y efectivo, aún cuando las cantidades requeridas por los hospitales son grandes. Cada raíl es también diseñado con un potencial balanceado para garantizar una derivación estática. Para una operación simple y segura, los soportes de infusión por ejemplo, pueden ser producidos con un ajuste de altura de una mano.

La capacidad de carga de hasta 100 kg por metro permite el acople de múltiples accesorios.

El programa de accesorios es extenso y razonable.

Por ejemplo, en la combinación del sistema de raíl de pared y la unidad - sistema de infusión - raíl de pared: la unidad de infusión para raíl de pared es giratorio, y de esa forma permitiendo un montaje confortable de tecnología médica y material auxiliar. La libertad de movimiento del paciente así como el del personal de cuidado se preserva al tener todo lo que se necesita al alcance de las manos.



para más información, visite www.provita-medical.com

Rail de Pared

- Z 2N0 719 2** 1.000 mm Longitud
- Z 2N0 670 2** 1.500 mm Longitud
- Z 2N0 671 2** 2.000 mm Longitud
- Z 2N0 672 2** 2.500 mm Longitud
- Z 2N0 673 2** 3.000 mm Longitud
- Z 2N0 719 2X** longitud especial a petición del cliente

Material **acero inoxidable**

Rosetas y Tapas de extremos **plastico / negro**

Perfil del raíl **25 x 10 x 1,5 mm**

Capacidad de carga **max. 100 kg / tramo de metro**

Superficie **pulida**

- tamaños intermedios y longitudes especiales son tambien posibles (por favor indicar tamaño)
- partes plásticas opcionales en azul o blanco
- cada raíl provisto con 1 tornillo de tierra

fácil ensamble por medio de tornillos rotables con agujeros prediseñados

raíles más largos de 3.000 mm pueden ser conectados con sus correspondientes conectores



Conector

E 2N4 464 -

- premontado por Provita





Soportes de Infusión

5

Unidad-UCI

I 100 927 2 con 4 ganchos

I 100 929 2 con 6 ganchos

Material **acero inoxidable**

Ajuste de altura **con una mano**

Barra para botellas **6 ganchos - 2 kg / gancho**

- con garra para barra-raíl
- para montar en barra-raíl 25 x 10 mm



Soporte de Infusión

I 100 050 2 sin apoyo inferior

I 100 052 2 con apoyo inferior

Material **acero inoxidable**

Diámetro del tubo **18 / 14 mm**

Ajuste de altura **con una mano**

Soporte de ganchos **3 ganchos - 2 kg / gancho**

Rango de regulación **1.150 mm – 1.700 mm**

- con garra para raíl
- con frasco cuentagotas y su soporte
- para montar en raíl 25 x 10 mm

6 *Soportes de Infusión*

Soporte de infusión

I 100 271 2 Ajuste de altura con una mano

I 200 311 2 Ajuste de altura con tornillo

Material **acero inoxidable**

Diámetro del tubo **25 / 18 mm**

Soporte de ganchos **4 ganchos - 2 kg / gancho**

Rango de regulación **1.070 mm – 1.660 mm**

- con 2 garras para barra-raíl
- para montar en barra-raíl 25 x 10 mm



Soporte de infusión - con angulo

I 100 221 2 Ajuste de altura con una mano

I 200 201 2 Ajuste de altura con tornillo

Material **acero inoxidable**

Diámetro del tubo **25 / 18 mm**

Soporte de ganchos **4 ganchos - 2 kg / gancho**

Desviación paralela **aprox. 350 mm**

Rango de regulación **1.180 mm – 1.510 mm**

- 2 x 45° doblado
- con garra y apoyo de pared
- para montar en barra-raíl 25 x 10 mm



Soportes de Infusión

7

Soporte de infusión

I 100 211 2 Ajuste de altura con una mano

I 200 011 2 Ajuste de altura con tornillo

Material **acero inoxidable**

Diámetro del tubo **25 / 18 mm**

Soporte de ganchos **3 ganchos - 2 kg / gancho**

Rango de regulación **1.070 mm – 1.660 mm**

- con garra y apoyo de pared
- para montar en barra-raíl 25 x 10 mm

Tubo de soporte de infusión

I 000 150 2

Material **acero inoxidable**

Diámetro del tubo **25 mm**

Barra para botellas **4 ganchos - 2 kg / gancho**

Longitud **1.500 mm**

Capacidad de carga **2 kg / gancho**

- con 2 garras para barra-raíl
- para montar en barra-raíl 25 x 10 mm



8 *Soportes de Infusión*

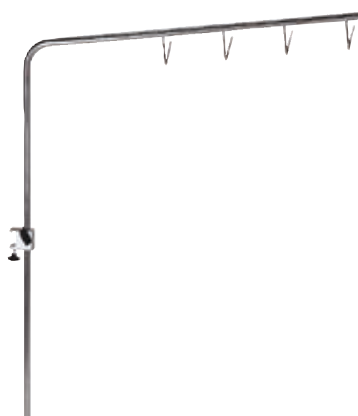
Soporte para infusión angulado

M 000 900 4

Material **acero inoxidable**

Diámetro del tubo **18 mm**

- con 4 ganchos - 2 kg / gancho
- con garra para barra-raíl y apoyo inferior
- para montar en barra-raíl 25 x 10 mm



Unidad IWS

Unidad-IWS

I 997 170 2 Unidad orientable de alojamiento

Rango de regulación **1.500 - 2.450 mm**

Capacidad de carga **2 kg / gancho**

- 1 pieza de tubo de acero inoxidable de 38 mm
- 2 piezas de soportes horizontales en aluminio
- 2 piezas de garras de fijación para el rail mural inoxidable con ajuste de altura con tornillo
- 1 pieza tubo de soporte de infusión en acero
- barra de botellas con 6 ganchos

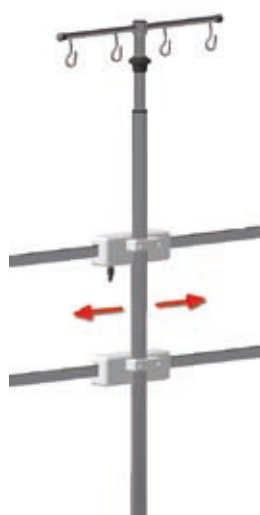
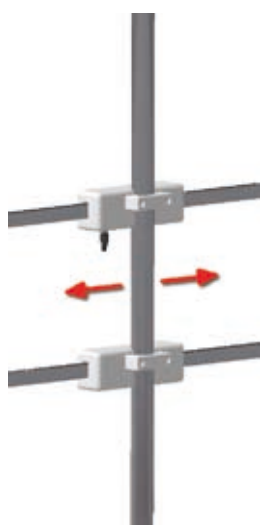
para el alojamiento de bombas de infusión, de inyecciones, y botellas de infusiones

montaje sumamente fácil y simple en el raíl de pared ya existente



Foto muestra 2 unidades – IWS (derecha e izquierda)

La unidad IWS (sistema intensivo de railes murales) se compone de una construcción de tubos de soporte orientable que se fija en el lado de la cabeza a la derecha ó izquierda detrás de la cama del paciente en el rail mural. Dos unidades de alojamiento pueden unirse con uno o varios soportes horizontales y ajustables de altura, para fijar bandejas para el instrumental, soportes para monitores con o sin cajones.



Carro móvil para raíl de pared

Z 2N0 214 A (Version A)

Color carro **blanco**

Material carro **aluminio**

Material tubo **acero inoxidable**

Diámetro del tubo **38 mm**

Longitud del tubo **1.000 mm**

- con 2 deslizadores completos (superior-inferior)
- deslizadores y tubo son ajustables a lo largo del raíl de pared (Atencion: deben de haber dos raíles de pared paralelos entre sí, para así permitir un deslizamiento sin interrupciones.)
- con manija de freno en parte superior

Capacidad de carga **75 kg**

Peso neto **aprox. 4,2 kg**

Z 2N0 224 A (Version B)

Igual que el modelo básico versión A pero con:

- soporte de infusión de altura ajustable con Barra para botellas (4 ganchos)

Ajuste de altura **con tornillo**

Diámetro del tubo **38/25 mm**

Accesorios



Z 2N0 651 2

Barra-Raíl con garra para fijar en tubo 38 mm
· 25 x 10 x 558 mm



Z 2N0 745 A

Bandeja sin cajón con 2 garras para fijar en tubo 38 mm,
tamaño 540 x 360 mm, capacidad de carga 40 kg



Z 2N0 746 A

Bandeja con cajón, con 2 garras para fijar en tubo 38 mm,
tamaño 540 x 360 mm, capacidad de carga 40 kg



Z 2N0 628 A

Parador para raíl de pared 25 x 10 mm
Color de la garra **blanco**



Soporte para bolsas de basura

Z 2N0 620 2

Material **acero inoxidable**

Tamaño **245 x 385 x 185 mm (An x Al x P)**

- con garra para raíl
- incluye 3 bolsas de basura



Regleta con 4 enchufes

M 000 900 5

- cuerpo en aluminio de alta calidad
- 3 mts. cable eléctrico
- aprobado VDE
- con 2 garras para raíl 25 x 10 mm
- protección contra niños
- para ser usado en cuartos del grupo número 0, en acuerdo con DIN VDE 0100-710 (regulaciones específicas de países pueden ser diferentes)



Lámpara con brazo articulado

L 100 020 A opciónal regulador (indíquelo)

Color **blanco**

Tipo de lámpara **halógena con reflector luz fría**

Tipo de bombilla **12 V / 50 W, 10°**

Intensidad luminosa **aprox. 37.500 Lux / 500 mm**

Temperatura de color **aprox. 3.000 Kelvin**

Interruptor **en el cabezal**

Alcance de trabajo **aprox. 800 mm**

Peso total **aprox. 3,6 kg**

- para más información ver „Lámparas“



Cesta con 2 garras

Z 2S0 666 N

Material de la cesta **acero, pulverizado**

Material de la garra **aluminio**

Color **gris claro**

Tamaño **500 x 120 x 100 mm (An x P x Al)**

- para montajes subsecuentes
- con 2 garras para raíl



Cesta con 1 garra

Z 2S0 665 N

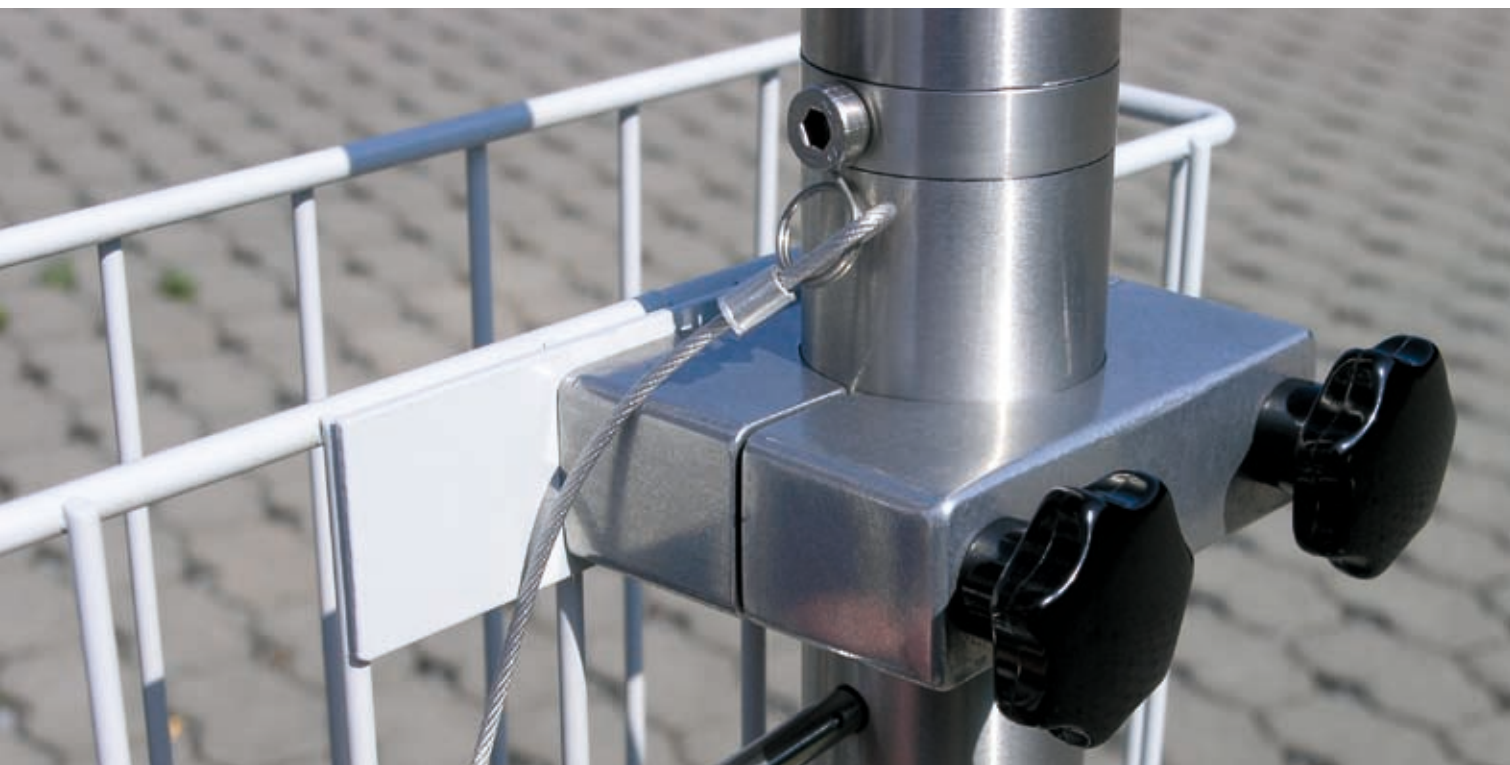
Material de la cesta **acero, pulverizado**

Material de la garra **aluminio**

Color **gris claro**

Tamaño **250 x 90 x 200 mm (An x P x Al)**

- para montajes subsecuentes
- con 1 garra para raíl





Bandeja para monitor sin cajón

Z 2N0 744 2

Material **acero inoxidable**

Tamaño del plato **540 x 360 mm**

Capacidad de carga **40 kg**

- con 2 garras para raíl y soportes para pared
- con protección de cantos



Bandeja con 1 cajón

Z 2N0 743 2

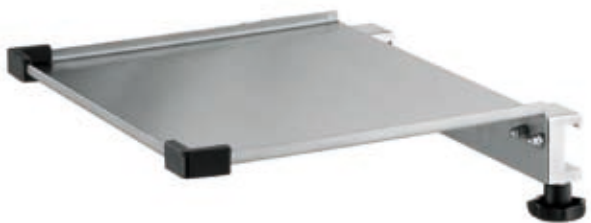
Material del plato **acero inoxidable**

Material del cajón **acero, blanco pintado**

Tamaño del cajón **420 x 310 mm**

Capacidad de carga **40 kg**

- cajón de abertura completa
- tamaño del plato 540 x 360 mm
- con 2 garras para raíl y soportes para pared



Plato para archivos

Z 2N0 733 2

Material **acero inoxidable**

Tamaño del plato **300 x 200 mm**

Capacidad de carga **8 kg**

- con 2 garras para barra-raíl
- con protección de cantos



Bandeja para monitor con 2 cajones

Z 2N0 753 2

Material del plato **acero inoxidable**

Material del cajón **acero, blanco pintado**

Tamaño del cajón **420 x 310 mm**

Capacidad de carga **40 kg**

- cajón de abertura completa
- tamaño del plato 540 x 360 mm
- con 2 garras para raíl y soportes para pared



Garra para raíl

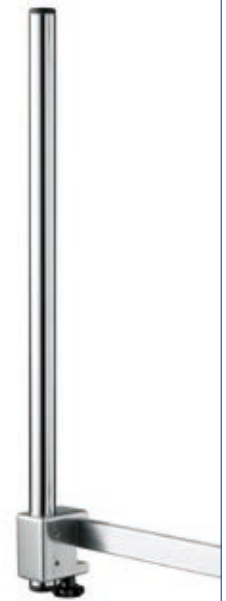
Z 2N0 643 W ¹⁾ con tornillo sin cabeza

Z 2N0 647 W ¹⁾ con tornillo-T

Z 2N0 650 W ²⁾ con tornillo-T

Material **aluminio, pulido**

- para fijar lámparas, soportes de infusión y otros equipos
- con tornillo de sujeción
- para raíl 25 x 10 mm hasta 30 x 10 mm
- con agujero de alojamiento 18 mm¹ / 25 mm²



Soporte para bombas

Z 2N0 716 2

Material **acero inoxidable**

Diámetro del tubo **25 mm**

Longitud **500 mm**

- con garra para barra-raíl
- para montar en barra-raíl 25 x 10 mm



Conjunto de 2 garras para raíl

Z 2N0 618 A

Color **blanco**

- 1 garra ajustable de 100 - 200 mm
- 1 garra con longitud fija
- para adjuntar a tubo de 25 mm
- para servir como puente entre 2 raíles profundamente montados inequivalentes



Brazo articulado

Z 2S0 652 7

Material **cromado**

Alcance de trabajo **aprox. 1.000 mm**

Pin de junta **18 x 35 mm (Ø x L)**

- con 4 prensas para tubos (Ø aprox. 23 mm)
- sin garra para raíl



Lista de Referencias

Aquí usted puede encontrar algunos de nuestros nuevos proyectos realizados.

Nacional

Uni-Klinikum	Leipzig
Helios Klinik	Plauen
Kreiskrankenhaus Greiz	Greiz
Klinikum der Universität zu Köln	Colonia
Krankenhaus Mühldorf am Inn	Mühldorf
Hellmuth-Ulrici-Klinik	Kremmen
Hospital zum Heiligen Geist	Fritzlär
Westküstenklinikum Heide	Heide
St. Franziskus Hospital	Münster
Knappschaftskrankenhaus	Recklinghausen
Klinikum Königs Wusterhausen	Königs Wusterhausen
Klinikum Winterberg	Saarbrücken
Kliniken im Mühlenkreis, Klinikum Minden	Porta Westfalica
Sana Klinikum Berlin-Lichtenberg	Berlin
Helios Klinikum Berlin-Buch	Berlin
Krankenhaus Dresden-Friedrichstadt	Dresden
Universitätsklinikum Schleswig-Holstein, Campus Lübeck	Lübeck

para más referencias, visite nuestra página de internet
www.provita-medical.com

Con gusto le aconsejamos

Esperamos que con este folleto, usted haya podido encontrar un buen y detallado resumen de nuestras ofertas de raíles de pared. Para más información tal y como Manuales de Usuarios, Declaraciones-CE, etc. y de igual manera las noticias más recientes de Provita, por favor visite nuestra página web www.provita-medical.com; donde usted podrá encontrar esta información.

Si usted tiene alguna pregunta o le gustaría recibir folletos de nuestros otros productos, por favor siéntase libre de contactarnos a nuestro Servicio al Cliente: +49 (0) 21 93 / 51 05 – 0, estamos para servirle.

O usted puede organizar una reunión para una conversación personal. Nos encantaría poder discutir con usted el desarrollo de productos personalizados u otras opciones para una buena y mutua relación comercial.

© provita medical gmbh

concepto y diseño margo.eu

fotos [Giulio Coscia](#)

textos [Sylvia Heldt](#)

04/08 sujeto a cambios



para su vida

Lámparas

Soportes de Infusión

Sistema de Railes de Techo

Sistemas de Raíles de Pared

DISTRIBUIDOR:

norMedan
equipamiento sanitario

Poligono Plazaola, Manzana F - 2º C
31195 Alzoain (Navarra)
Tel. 902 360793 Fax. 902 360794
www.normedan.com correo@normedan.com



A petición, con placer le enviamos folletos de nuestros otros grupos de productos.

provita[®]
medical

provita medical gmbh
Auf der Huhfuhr 8
42929 Wermelskirchen
Alemania

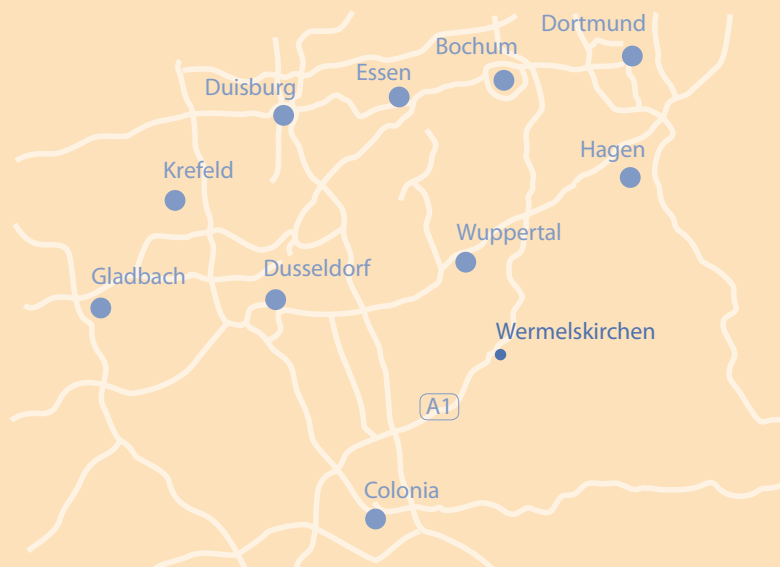
Teléfono: +49 (0) 21 93 / 51 05 - 0
Fax: +49 (0) 21 93 / 51 05 - 26 (Ventas)

info@provita.de
www.provita.de

Provita USA LLC
113 - A 10th Street
24179 Vinton - VA
USA

Teléfono: +1 - 866 - PROVITA
Fax: +1 (540) 297 7400

srasoul@provitausa.com
www.provitausa.com



para más información, visite www.provita-medical.com